

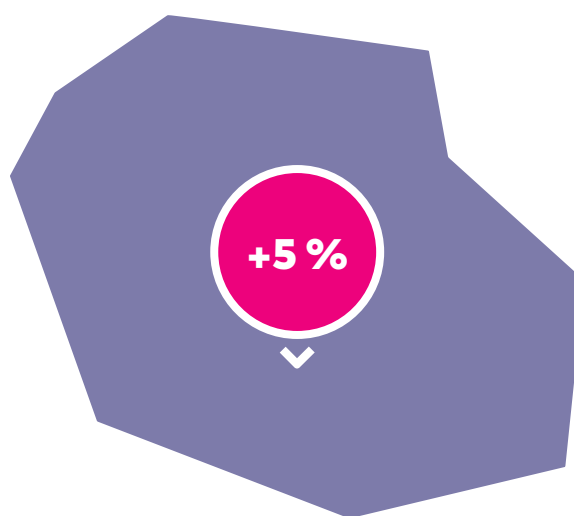
## LA RÉUNION

### L'ANALYSE DE L'ÉVOLUTION DE L'ACTIVITÉ

- > À La Réunion, l'activité des TPE-PME au 4<sup>e</sup> trimestre 2019 a progressé, à nombre de jours comparable, de 5 % par rapport au 4<sup>e</sup> trimestre 2018 (indice à 105), résultat nettement au-dessus de la moyenne française (+2,4 %). La Réunion prend ainsi la tête du classement en termes d'évolution du chiffre d'affaires (CA), sur ce trimestre de croissance nationale qui se maintient au-dessus des 2 %, comme depuis le début d'année 2019. L'effet de base très favorable (l'activité avait reculé de 3,6 % au 4<sup>e</sup> trimestre 2018) explique en partie ce résultat.

### LE TABLEAU DES RÉGIONS

RÉGION	Indice de CA
LA RÉUNION	105,0
PAYS DE LA LOIRE	104,0
BRETAGNE	103,5
OCCITANIE	103,0
AUVERGNE-RHÔNE-ALPES	102,9
PROVENCE-ALPES-CÔTE D'AZUR	102,8
HAUTS-DE-FRANCE	102,6
NORMANDIE	102,6
NOUVELLE-AQUITAINE	102,5
BOURGOGNE-FRANCHE-COMTÉ	102,2
CENTRE-VAL DE LOIRE	102,1
GRAND EST	101,9
ÎLE-DE-FRANCE	101,3
CORSE	101,2
FRANCE	102,4

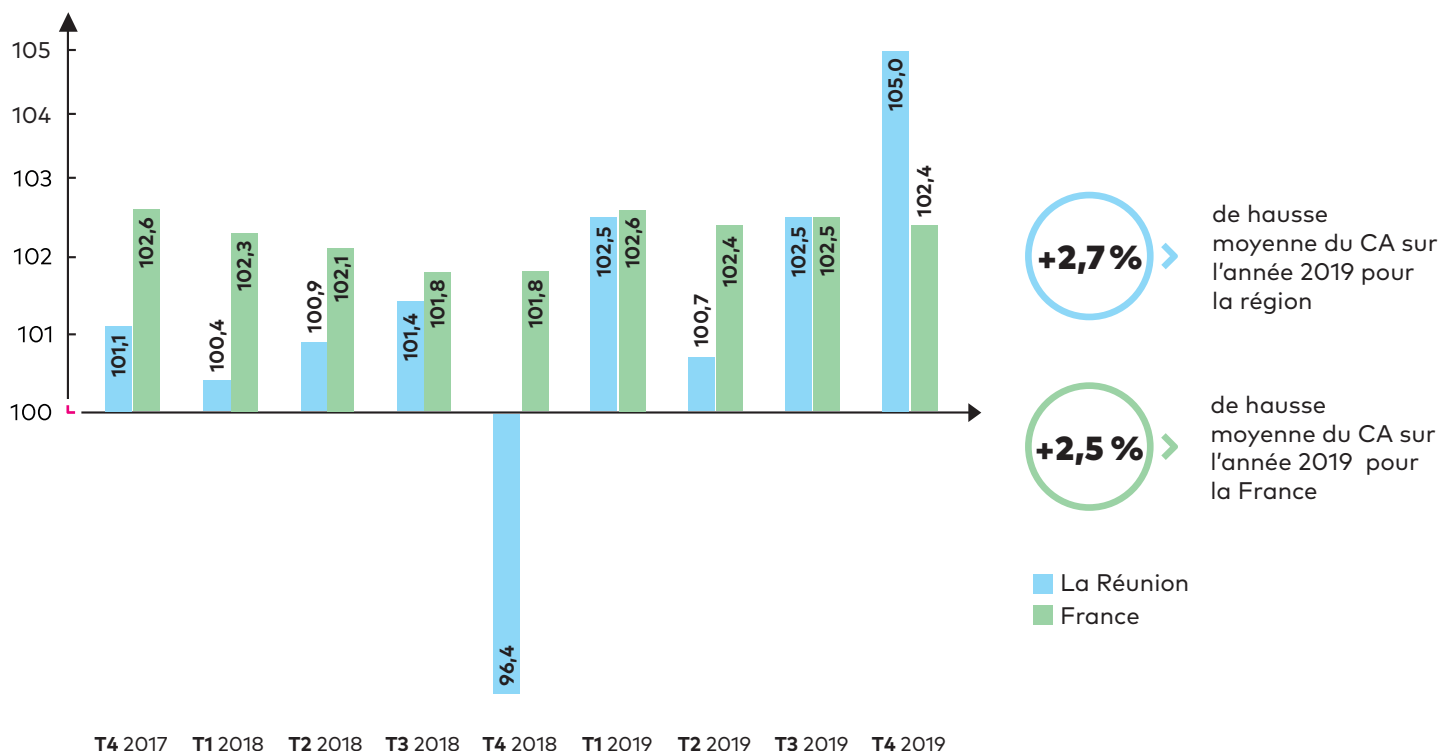


1<sup>er</sup> rang du classement en termes d'évolution du chiffre d'affaires pour le 4<sup>e</sup> trimestre 2019

**NB :** Attention, pour les données concernant La Réunion, la taille de l'échantillon de TPE-PME (environ 2 900 chaque trimestre) ne remet pas en cause les tendances d'évolution mais il convient d'être prudent dans l'interprétation de leur ampleur.

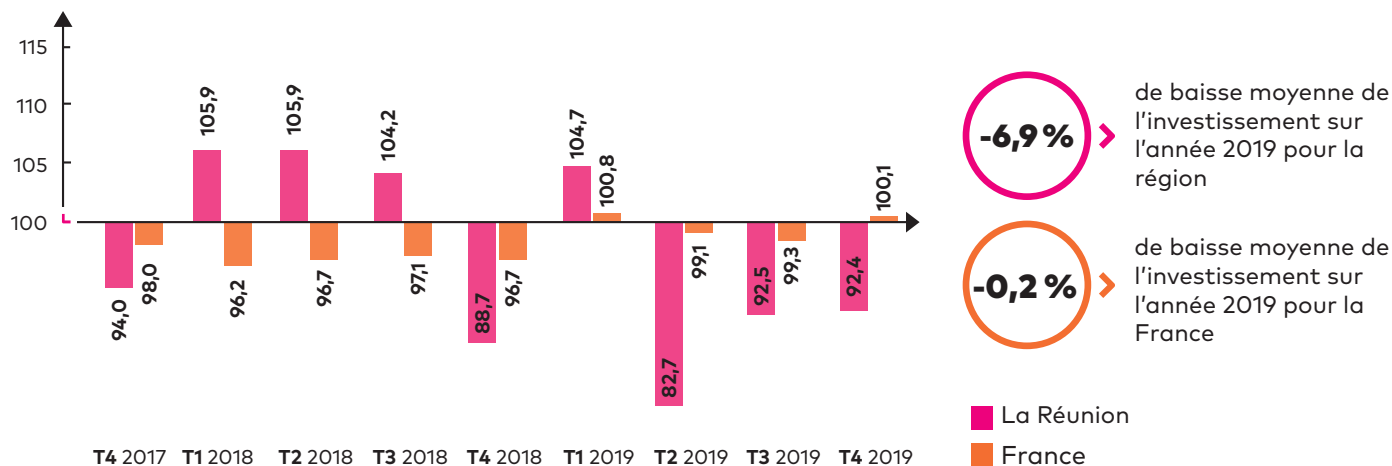
## L'ÉVOLUTION DE L'INDICE TRIMESTRIEL D'ACTIVITÉ DES TPE-PME

- > L'activité des TPE-PME réunionnaises progresse pour le quatrième trimestre consécutif. Elles affichent même leur meilleure performance depuis le lancement du baromètre en 2015.
- > En moyenne sur les quatre derniers trimestres, les TPE-PME locales affichent une hausse de 2,7 % du CA, performance supérieure de 0,2 point à celle de la France dans son ensemble (+2,5 %).



## L'ÉVOLUTION DE L'INDICE TRIMESTRIEL D'INVESTISSEMENT

- > Attention seules 625 entreprises de l'échantillon ont investi sur la période donc les fortes évolutions de l'indice sont à interpréter avec précaution.
- > Côté investissement (l'indice est calculé à partir de la TVA déductible sur les biens constituant des immobilisations dans les déclarations mensuelles et trimestrielles de TVA), les entreprises locales ont réduit leur effort pour le troisième trimestre consécutif (-7,6 %). L'effet de base jouait pourtant favorablement, l'investissement ayant reculé de 11,3 % au 4<sup>e</sup> trimestre 2018. La Réunion occupe ainsi l'avant-dernier rang du classement, avec un résultat inférieur de 7,7 points à la moyenne nationale (+0,1 %).
- > Les structures réunionnaises ont, en moyenne sur l'année 2019, réduit de 6,9 % les montants investis, résultat inférieur de 6,7 points à la performance française (-0,2 %).

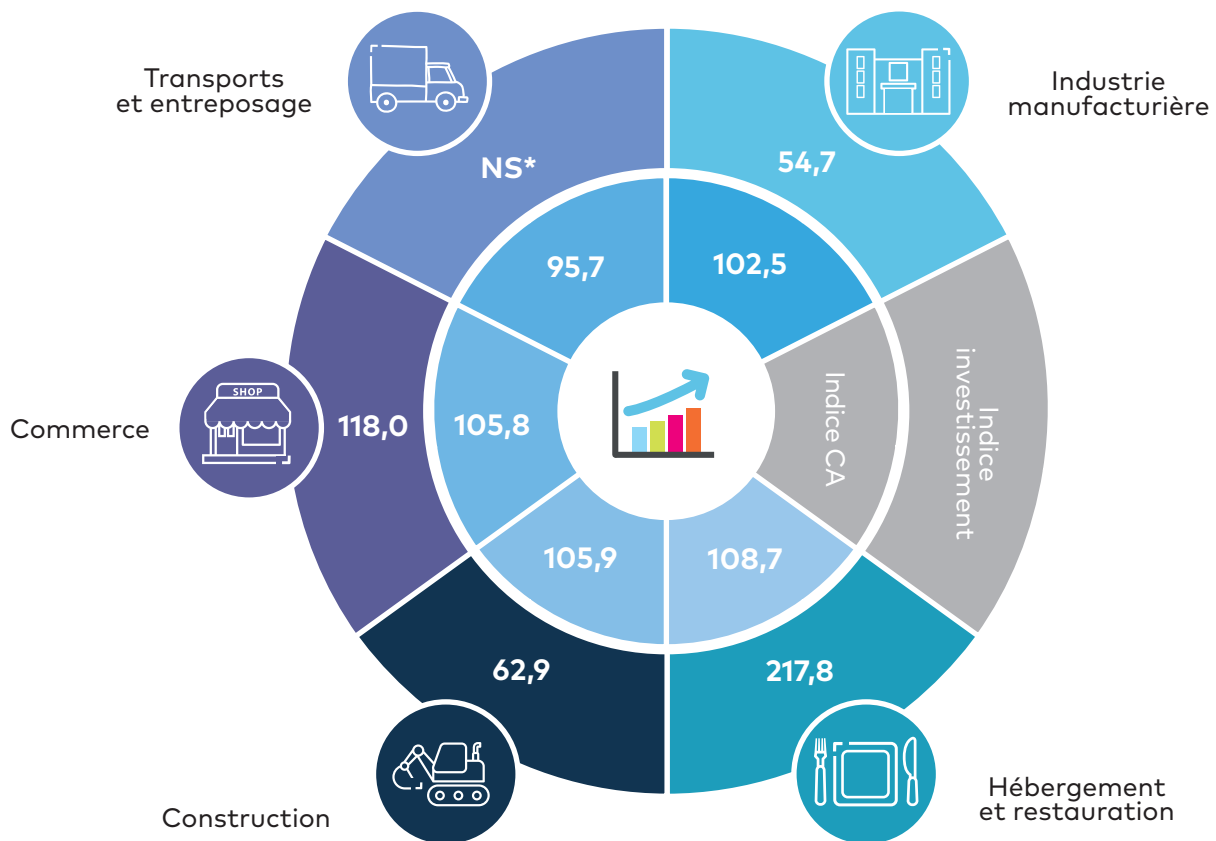


## L'ÉVOLUTION DE L'INDICE D'ACTIVITÉ ET D'INVESTISSEMENT PAR SECTEUR

**+8,7%**

de hausse du CA  
pour les TPE-PME  
du secteur de  
l'hébergement restauration

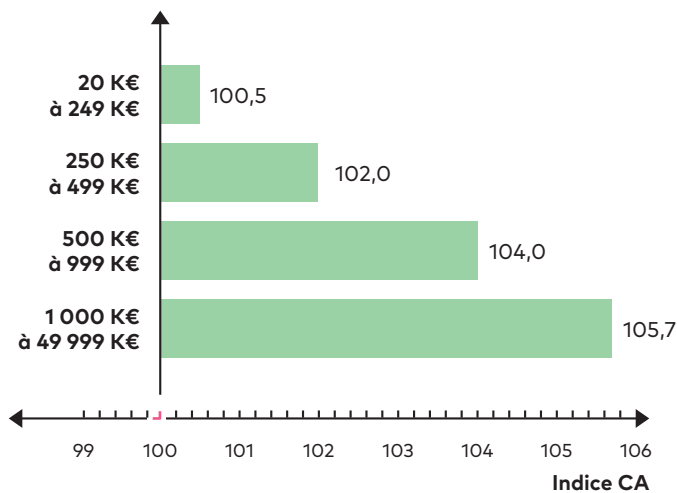
- > Quatre des cinq secteurs suivis plus spécifiquement par l'Ordre des experts-comptables voient leur activité progresser sur le trimestre. Les TPE-PME réunionnaises de l'hébergement et de la restauration enregistrent une forte croissance (+8,7 %) qui vient confirmer la bonne année pour le secteur (+5,9 % de croissance moyenne sur l'année 2019). Les secteurs de la construction (+5,9 %) et du commerce (+5,8 %) affichent également des croissances soutenues, avec leur meilleur résultat depuis plus de trois ans. Les structures de l'industrie manufacturière (+2,5 %) se montrent dynamiques sur l'ensemble de l'année, avec une croissance ce trimestre supérieure à la moyenne nationale du secteur.
- > Sur cette fin d'année 2019, les résultats continuent d'être en dents de scie pour les transports et l'entreposage : l'activité recule de 4,3 % ce trimestre après avoir augmenté de 2,7 % au 3<sup>e</sup> trimestre.



\*NS : Non significatif (échantillon inférieur à 50 entreprises)

- > Les variations importantes de l'indice d'investissement sont à évaluer en regard de la taille de l'échantillon pour ce territoire et sont donc à considérer avec beaucoup de précautions.
- > Les TPE-PME réunionnaises du secteur de l'hébergement et de la restauration (+117,8 %) poursuivent leur effort entamé depuis le début d'année 2019. Celles du commerce ont également accru leur effort (+18 %) après cinq trimestres de recul.
- > Pour les entreprises de la construction (-37,1 %), l'investissement se contracte ce trimestre après trois trimestres consécutifs de forte hausse. L'investissement chute également pour les structures de l'industrie manufacturière (-45,3 %) après un rebond important au 3<sup>e</sup> trimestre.

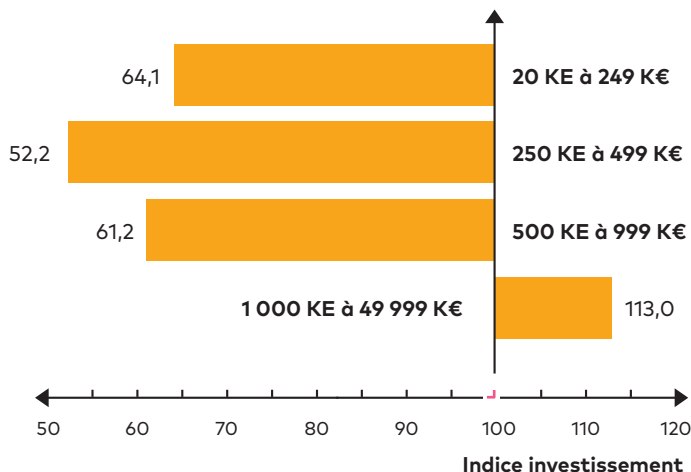
## L'ÉVOLUTION DES INDICES PAR TRANCHE DE CA



- > Si toutes les catégories de TPE-PME réunionnaises ont affiché un résultat positif ce trimestre, celui-ci décroît avec leur taille. Les plus grandes PME de l'échantillon (entre 1 et 50 millions d'euros de CA annuel) gagnent deux points de croissance par rapport au trimestre précédent (+ 5,7 %) et continuent de tirer la croissance locale avec un résultat nettement supérieur à la moyenne nationale de la catégorie. Celles dont le CA annuel se situe entre 500 et 999 K€ (+4 %) enregistrent une hausse soutenue ce trimestre après quatre trimestres de faible croissance ou stagnation. Les entreprises réalisant un CA annuel compris entre 250 et 499 K€ (+2 %) voient leur activité augmenter, une première depuis le début d'année 2017. Les plus petites, dont le CA annuel est inférieur à 250 K€, affichent une faible croissance (+0,5 %) après le recul du trimestre précédent.

**105,0**

> Indice de CA régional  
toutes tailles confondues



- > En termes d'investissement (les précautions d'interprétation sont similaires aux autres indices), seules les entreprises réalisant entre 1 et 50 millions d'euros de CA annuel ont accru leur effort (+13 %) après deux trimestres de forte baisse. Les entreprises réalisant un CA annuel compris entre 250 et 499 K€, qui ont enregistré la plus forte hausse au trimestre précédent, affichent ce trimestre la baisse la plus importante (-47,8 %). Celles dont le CA annuel se situe entre 500 et 999 K€ ont réduit leur effort pour le quatrième trimestre consécutif (-38,8 %). Les plus petites structures ont de nouveau baissé leurs investissements (-35,9 %) après les bons résultats de la première moitié de l'année.

**92,4**

> Indice d'investissement régional  
toutes tailles confondues

## SOURCES & METHODOLOGIE

- Les données proviennent de la base de données Statexpert, construite à partir des télédéclarations sociales et fiscales réalisées par les experts-comptables pour le compte de leurs clients, les TPE-PME. Les données présentées ici sont issues de la compilation des informations provenant des déclarations mensuelles et trimestrielles de TVA. Pour l'investissement, l'indice est calculé à partir de la TVA déductible sur les biens constituant des immobilisations.
- Les données trimestrielles sont basées sur un échantillon d'environ 360 000 entreprises chaque trimestre, au niveau national et d'environ 2 900 à La Réunion. Il convient donc d'être prudent dans l'interprétation de l'ampleur des évolutions des indices.
- Les données sont toujours présentées à périmètre constant d'entreprises, recalculé à chaque période ; les évolutions sont calculées en glissement annuel (une période par rapport à la même période de l'année précédente).
- Les données concernent les TPE-PME réalisant entre 20 K€ et 49 999 K€ de chiffre d'affaires annuel.
- L'indice trimestriel d'activité est corrigé du nombre de jours ouvrés. Le quatrième trimestre 2019 compte un jour ouvré de moins que le quatrième trimestre 2018.
- Les secteurs correspondent à la nomenclature d'activités française - NAF rév. 2, 2008 (édition 2015) - Niveau 1, soit 21 secteurs (avec un zoom sur 5 d'entre eux dans la partie sectorielle).

**pigé!** Observatoire Pèi

Infographie réalisée par :

**ORDRE DES EXPERTS-COMPTABLES**

Pour en savoir plus,

rendez-vous sur l'onglet « Créer vos indices »  
du site [www.imagepme.fr](http://www.imagepme.fr)

